



**CLOUD**  
**FACILE, VELOCE, SEMPRE.**



**wimore**  
custom internet

**BACK UP &  
OBJECT STORAGE**

SMART  
VEEAM EDITION  
STORAGE S3

**VIRTUAL  
DATA CENTER**

PUBLIC CLOUD  
PRIVATE CLOUD  
VIRTUAL APP

**COLLABORATION**

DRIVE 4 BUSINESS  
MAIL

# BACK UP & OBJECT STORAGE

## CLOUD BACKUP SMART

La soluzione ideale per gestire e conservare i backup di workstation, VM, server, Office365 e dispositivi mobili in piena sicurezza proteggendo la tua azienda da eventi critici straordinari o malfunzionamenti imprevisti. Il servizio è facile da utilizzare, sicuro, personalizzabile e modificabile nel tempo tramite una semplice interfaccia web.

SERVIZI	CANONE MENSILE
Agente Workstation	4 €
Agente Server	29 €
Agente VM	8 €
Agente Office 365 / Google Suite	2 €
Agente Mobile	2 €
GB Repository	0,05 €

## CLOUD BACKUP VEEAM EDITION

Ideale nel caso in cui possiedi già un ambiente virtuale protetto con Veeam. Ti permette di effettuare e replicare off site il backup dei tuoi server, VM e workstation e di ripristinarli velocemente.

SERVIZI	CANONE MENSILE
Veeam Cloud Connect VM	9 €
Veeam Cloud Connect Server	13 €
Veeam Cloud Connect Workstation	5 €
GB Repository	0,05 €

## STORAGE S3

Lo spazio di archiviazione in cloud scalabile basato su protocollo S3 a costi fissi e senza limiti di traffico o utilizzo. Ideale per backup o uso archivio a lungo termine. I tuoi dati saranno disponibili all'istante ogni volta che ne avrai bisogno, senza costi aggiuntivi.

SERVIZI	CANONE MENSILE
1 Tb	40 €
2 Tb	75 €
5 Tb	150 €
10 Tb	230 €

# VIRTUAL DATA CENTER

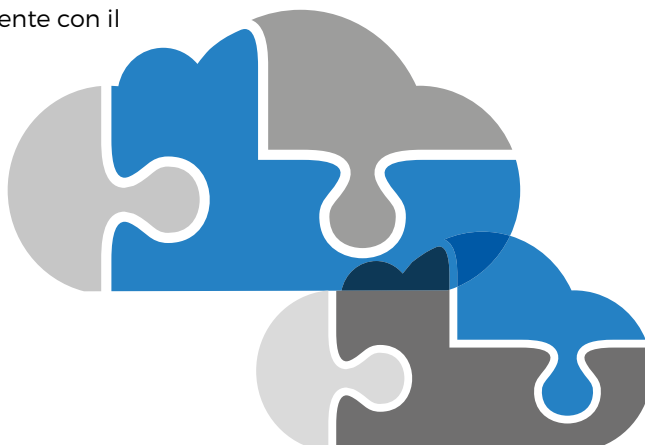
## PUBLIC CLOUD

Esattamente ciò che ti serve.

L'infrastruttura cloud all'avanguardia garantisce un elevato livello di flessibilità unito alla scalabilità on demand immediata al crescere delle esigenze.

Una soluzione senza limiti di traffico o di utilizzo, disponibile e configurabile velocemente con il supporto dei nostri tecnici.

Costruisci il tuo progetto insieme a WiMORE\*



## PRIVATE CLOUD

Tutti i vantaggi del nostro public cloud: scalabilità e autonomia di gestione, ma con risorse hardware interamente dedicate e riservate. E' possibile customizzare le risorse hardware in base alle esigenze del cliente e scegliere se utilizzare storage privato o risorse di archiviazione riservate all'interno del nostro public cloud con prestazioni e scalabilità garantite, mantenendo sempre il controllo totale del servizio.

## HOSTING

SERVIZI	CANONE MENSILE
Hosting Base - 10 GB , 30 Mb/s , 100 Connection	8 €
Hosting Plus - 50 GB , 50 Mb/s , Unlimited connections	13 €
Hosting Pro - 100 GB, 100 Mb/s, Unlimited connections	21 €

## VIRTUAL APP

Il servizio chiavi in mano di virtualizzazione desktop e/o applicativi in cloud

ATTIVAZIONE	CANONE MENSILE
50 €/utente	6 €/utente

# COLLABORATION

## DRIVE 4 BUSINESS

È il servizio di condivisione file per uso aziendale accessibile in qualsiasi momento e in ogni luogo da pc/mac o dispositivi mobili.

I tuoi dati rimarranno protetti e disponibili in ogni momento.

STORAGE	MIGRAZIONE DATI *	CANONE MENSILE
200 GB	200 €	12 €
500 GB	300 €	30 €
1 Tb	400 €	60 €
2 Tb	500 €	120 €

SERVIZI	ATTIVAZIONE	CANONE MENSILE
Utente	20 €	8 €

## MAIL

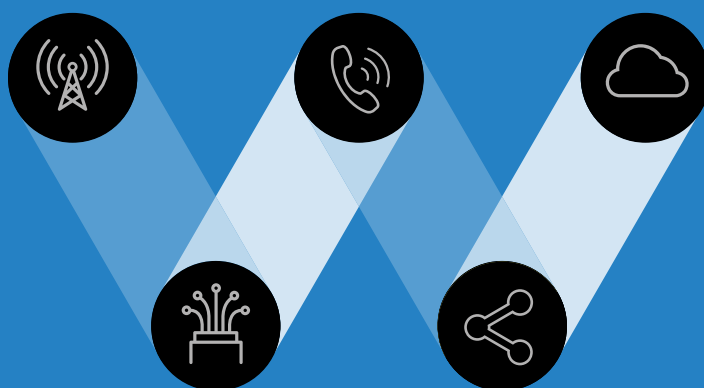
La nostra posta elettronica professionale disponibile in due versioni: Basic e Pro. In aggiunta alla casella basic da 20 GB, la casella Pro da 100 GB ti permette di organizzare i tuoi appuntamenti, condividere impegni, documenti e rubrica sincronizzandosi con i tuoi dispositivi mobili tramite protocollo Active Sync.

SERVIZI	ATTIVAZIONE	MIGRAZIONE DATI *	CANONE MENSILE
Casella Posta Basic 20 Gb (Web/POP3/imap/Calendario)	10 €	30 €	1,90 €
Casella Posta Pro 100 Gb (Web/POP3/imap/ Calendario/ActiveSync)	10 €	30 €	3,90 €

\* Servizio opzionale

\* **Costruisci il tuo progetto  
insieme a WiMORE**

<b>NETWORK</b>	<b>CANONE MENSILE</b>
Long Term Storage - Alta capacità , Basso Costo	0,05 €
Storage Performance SSD - Ideale per Database e Terminal Server	0,20 €
Storage Workload medio - Small Latency	0,10 €
IP pubblico con 100 Mbit di Banda - Down / Up	10,00 €
Licenza 1vcpu Windows Server Datacenter 2012R2/ 2016 /2019	8,00 €
Router con 100 Mbit di Banda - Down / Up	10,00 €
Tunnel VPN Ipsec Site To Site	10,00 €
General purpose   1 vCPU - 1GB Ram   2,6 Ghz per vCPU	10,00 €
General purpose   1 vCPU - 2GB Ram   2,6 Ghz per vCPU	15,00 €
General purpose   2 vCPU - 4GB Ram   2,6 Ghz per vCPU	30,00 €
General purpose   4 vCPU - 8GB Ram   2,6 Ghz per vCPU	60,00 €
General purpose   8 vCPU - 16GB Ram   2,6 Ghz per vCPU	120,00 €
General purpose   16 vCPU - 32GB Ram   2,6 Ghz per vCPU	240,00 €
RAM Optimized   2 vCPU - 8GB Ram   2,6 Ghz per vCPU	45,00 €
RAM Optimized   4 vCPU - 16GB Ram   2,6 Ghz per vCPU	90,00 €
RAM Optimized   8 vCPU - 32GB Ram   2,6 Ghz per vCPU	180,00 €
RAM Optimized   16 vCPU - 64GB Ram   2,6 Ghz per vCPU	360,00 €
RAM Optimized   24 vCPU - 128GB Ram   2,6 Ghz per vCPU	490,00 €
Economy   1 vCPU - 1GB Ram   2,1 Ghz per vCPU	8,00 €
Economy   1 vCPU - 2GB Ram   2,1 Ghz per vCPU	12,00 €
Economy   2 vCPU - 4GB Ram   2,1 Ghz per vCPU	24,00 €
Economy   4 vCPU - 8GB Ram   2,1 Ghz per vCPU	48,00 €
CPU Optimized   4 vCPU - 8GB Ram   Xeon Platinum 3,2 Ghz per vCPU	140,00 €
CPU Optimized   8 vCPU - 16GB Ram   Xeon Platinum 3,2 Ghz per vCPU	280,00 €
CPU Optimized   16 vCPU - 32GB Ram   Xeon Platinum 3,2 Ghz per vCPU	560,00 €
CPU Optimized   36 vCPU - 72GB Ram   Xeon Platinum 3,2 Ghz per vCPU	998,00 €
CPU Optimized   48 vCPU - 96GB Ram   Xeon Platinum 3,2 Ghz per vCPU	1.681,00 €



WiMORE srl

Via A. Pansa 55/i  
42124 Reggio Emilia  
P. Iva 02413150356  
Cap. Soc. € 500.000 i.v.

T +39 0522 17570